



**STRAHLROHRE - LEICHTSCHAUM**  
**BRANCHPIPES - LOW EXPANSION FOAM**

- ▶ Nenndruck: PN16 / Working pressure: PN16
- ▶ Durchflussrate: 200 oder 400 L/Min @ 5 Bar / Flow rate: 200 or 400 lpm @ 5 bar
- ▶ Wurfweite: 23 oder 36 Meter / Range: 23 or 36 meters
- ▶ Material: Aluminium / Material: aluminium alloy
- ▶ Oberflächenbehandlung: Polyesterbeschichtung und harte Eloxierung  
Surface treatment: polyester coating and hard anodisation
- ▶ Ventiltyp: Kugelventil / Valve type: ball-valve
- ▶ Bedienung: Mit Hebel / Operation: by operating handle
- ▶ Verschäumung: ca. x10 / Expansion: approx. x10



**PISTOLENSTRAHLROHR - DUAL SCHAUM**  
**HAND NOZZLES - DUAL EXPANSION FOAM**

- ▶ Nenndruck: PN16 / Working pressure: PN16
- ▶ Durchflussrate: 200 oder 400 L/Min @ 5 Bar / Flow rate: 200 or 400 lpm @ 5 bar
- ▶ Material: Aluminium / Material: aluminium alloy
- ▶ Oberflächenbehandlung: Polyesterbeschichtung und harte Eloxierung  
Surface treatment: polyester coating and hard anodisation
- ▶ Ventiltyp: Kugelventil / Valve type: ball-valve
- ▶ Bedienung: Mit Hebel / Operation: by manoeuvre handle
- ▶ Verschäumung: ca. x10 oder x70 / Expansion: approx. x10 or x70



**"MIXY" ZUMISCHER**  
**"MIXY" EDUCTORS**

- ▶ Nenndruck: PN16 / Working pressure: PN16
- ▶ Durchflussrate: 200 oder 400 L/Min @ 10 Bar / Flow rate: 200 or 400 lpm @ 10 bar
- ▶ Material: Aluminium / Material: aluminium alloy
- ▶ Oberflächenbehandlung: Polyesterbeschichtung / Surface treatment: polyester coating
- ▶ Ausgestattet mit Saugschlauch / Supplied with pick-up tube
- ▶ Rückschlagventil / Non-return valve
- ▶ Regelventil / Control valve

**KUPPLUNGEN\***  
**COUPLINGS\***

\*Produkte können auf Anfrage mit anderen Kupplungen ausgestattet werden  
\*Products can be equipped with other types of couplings if needed



PLA\_01104\_Flyer DE-EN\_INDUSTRIE\_Industries



**POK SAS**

18 Cours Antoine Lavoisier - 10400 Nogent-sur-Seine - FRANCE  
Tel. : +33 (0)3 25 39 84 78 - Fax : +33 (0)3 25 39 84 90  
info@pok.fr export@pok.fr www.pok.fr



- OCP (MOROCCO)
- SONATRACH (ALGERIA)
- SEAL (ALGERIA)
- STIR (TUNISIA)
- AIRBUS (FRANCE)
- ALSTOM (FRANCE)
- LYONDELL BASELL (NETHERLANDS)
- EDF (FRANCE)
- ELENGY (FRANCE)

YouTube



**INDUSTRIE**  
**INDUSTRIES**



**WIR ERSCHAFFEN MIT LEIDENSCHAFT / WE CREATE WITH PASSION**





## VULCANO – ROBOTER MIT MONITOR VULCANO - ROBOT WITH MONITOR

- ▶ Monitor: LMP65 RC / Monitor: LMP65 RC
- ▶ Düsenkopf: Autokador 3000 / Diffuser: Autokador 3000
- ▶ Abmessungen (L x B x H): 1230 x 720 x 970 mm  
Dimensions (L x l x H): 1230 x 720 x 970 mm
- ▶ Bodenfreiheit: 20 cm / Obstacle clearance: 20 cm
- ▶ Korrosionsschutz / Anticorrosion treatment
  - ▶ Funkreichweite Luftlinie : 300 Meter  
Free field distance: 300 meters
  - ▶ Front Kamera 720p / Front camera 720p
  - ▶ 2 x LED Scheinwerfer / 2 x Leds projectors
  - ▶ Turm Steuerbar auf 3 Achsen  
Kamera mit Zoom x36 (Tag und Nacht)  
Video turret 3 axis - Camera with zoom x36 (night and day)
  - ▶ Wärmekamera / Thermographic video camera
  - ▶ Batterielaufzeit: 2/4 Stunden / Duration: 2/4 hours
  - ▶ Tragkraft: 200 kg / Payload: 200 kg
  - ▶ Geschwindigkeit: 4 km/h / Speed: 4 km/h
  - ▶ Gewicht: 200 kg / Weight: 200 kg
  - ▶ Max. Neigung : 35° / Side slope: 35°
  - ▶ Max. Steigung : 45° / Slope: 45°

## HANDGESTEUERTE MONITORE MANUAL MONITORS



### Montmirail, DN80 tragbarer Monitor mit Automatischer Schweißfunktion Montmirail, DN80 portable monitor with automatic sweeping

- ▶ Sicherheitseinrichtung, Knopf für Horizontale und Vertikale Ausrichtung sperbar  
Safety device, horizontal and vertical adjustment lockable knobs
- ▶ Material : aluminium / Material: aluminium alloy
- ▶ Oberflächenbehandlung: Polyesterbeschichtung / Surface treatment: polyester coating
- ▶ Horizontale Bewegung von -22,5° bis +22,5° / Horizontal movement: from -22,5° at +22,5°
- ▶ Vertikale Bewegung von +35° bis +85° / Vertical movement: from +35° to +85°
- ▶ Nenndruck: PN16 / Working pressure: PN16
- ▶ Durchflussmenge: 4000 L/Min / Flow rate: 4000 lpm

### Tragbarer Monitor DN100 DN100 portable monitor

- ▶ Nenndruck: PN16 / Working pressure: PN16
- ▶ Durchflussmenge: 7500 L/Min / Flow rate: 7500 lpm
- ▶ Material: Aluminium / Material: aluminium alloy
- ▶ Vertikale Ausrichtung: Mit Handrad / Vertical adjustment: by handwheel
- ▶ Horizontale Bewegung: 360° / Horizontal movement: on 360°
- ▶ Horizontale Ausrichtung: Mit Handrad / Horizontal adjustment: by handwheel
- ▶ Vertikale Bewegung: von +30° bis +85° / Vertical movement: from +30° to +85°
- ▶ Oberflächenbehandlung: Polyesterbeschichtung / Surface treatment: polyester coating
- ▶ Sicherheit: Vertikale Ausrichtung sperbar mit Pin oder Hebel, Horizontale Ausrichtung sperbar mit Knopf  
Safety: vertical adjustment lockable by pin or handle, horizontal adjustment lockable by knobs
- ▶ Optionen: Düsenkopfb Zubehör, Einlasskupplungen / Options: outlet equipment, inlet couplings



## ZIEHBARER ANTEHOR MONITOR TOWABLE ANTEHOR MONITOR



### Mobile Produkte / mobile units

- ▶ Zuggriff / Pull handle
- ▶ 2 Behälter für 20 Meter Schläuche PIL Ø 70  
2 housing for 20 meters fire hoses PIL Ø 70
- ▶ 44 Galvanisierte Stahlspitzen / 4 galvanized steel spikes
- ▶ Halterung "Klapklap" um den Monitor zu befestigen  
Bracket "Klapklap" to maintain the monitor
- ▶ Optionen: 2 Rollen mit 20 Meter Schläuchen PIL Ø 70  
Option: 2 lengths of 20 meters hoses PIL Ø 70

### Monitor Düsenkopf Antehor / Monitor nozzle antehor

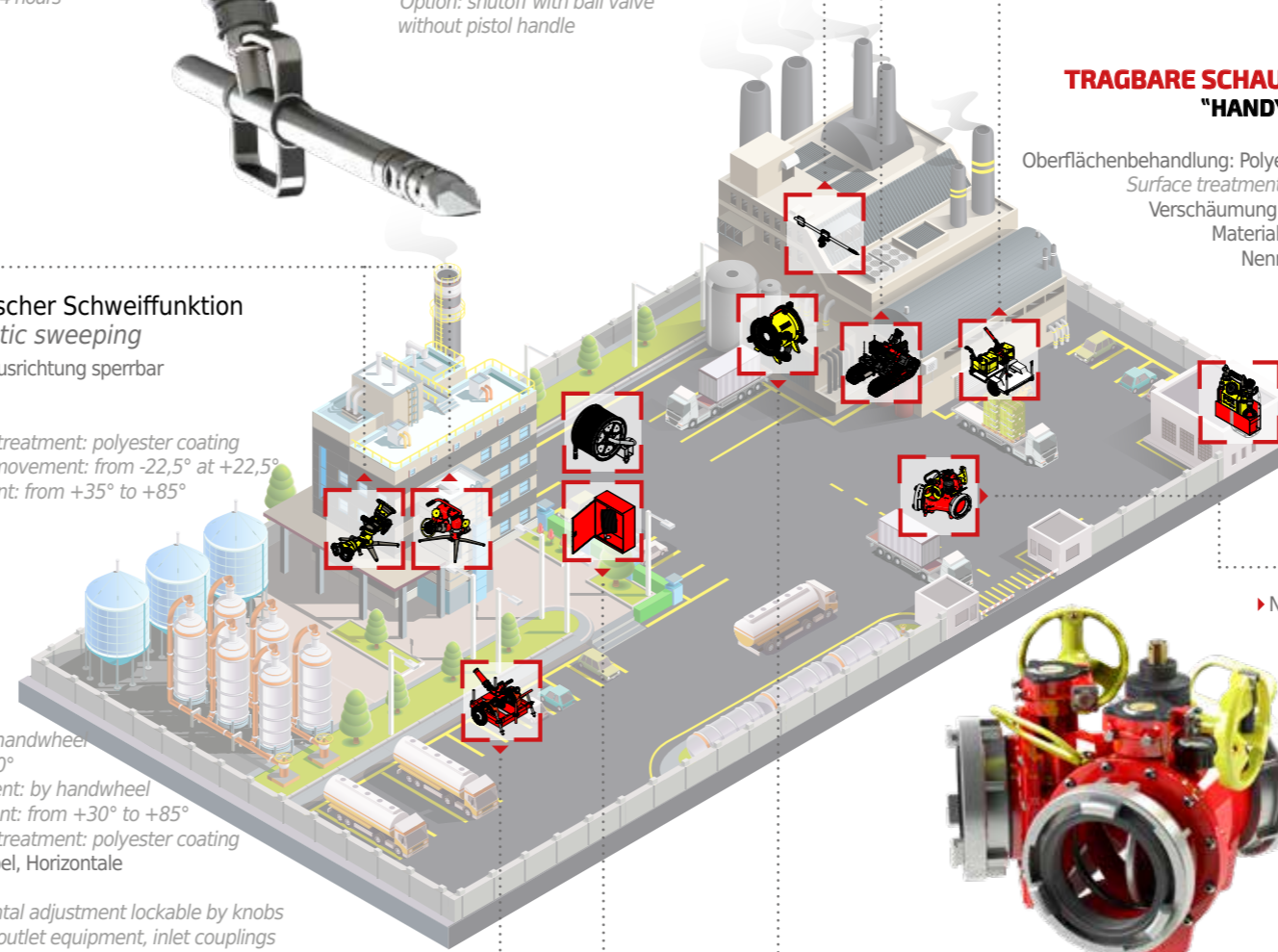
- ▶ Nenndruck: PN16 / Working pressure: PN16
- ▶ Durchflussrate: 3000 L/Min / Flow rate: 3000 lpm
- ▶ Material: Aluminium / Material: aluminium alloy



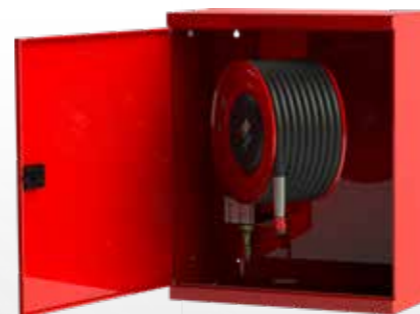
## «BÉLIER» LÖSCHLANZE "BELIER" NOZZLE



- ▶ Nenndruck : PN16  
Working pressure: PN16
- ▶ Durchflussrate: 460 L/Min bei 7 Bar  
Flow rate: 460 lpm @ 7 bar
- ▶ Material: Rostfreier Edelstahl  
Material: stainless steel
- ▶ Optionen: Abschaltung mit Kugelventil ohne Pistolengriff  
Option: shutoff with ball valve without pistol handle



## AUFBEWAHRUNGSKASTEN STORAGE CABINET



- ▶ Maximaler Arbeitsdruck: 12 Bar / Maximum working pressure: 12 bar
- ▶ Absperrung: Mit Handrad / Shutoff: with handwheel shutoff
- ▶ Schlauch: Ø 25 / Hose: Ø 25
- ▶ Schlauchlänge: 30 Meter / Hose capacity: 30 meters
- ▶ Optionen: Ständer für Montage / Option: fixed support

## MONITORE AUF ANHÄNGERN TOWABLE MONITORS



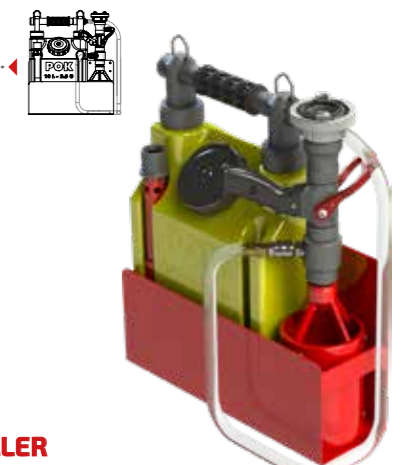
- ▶ Material: Aluminium und Stahl / Material: aluminium alloy and steel
- ▶ Raddimensionen: 145 70 R13 / Wheels dimensions: 145 70 R13
- ▶ Einziehbares Stützrad / Retractable "Jockey" wheel
- ▶ Signalisation: plaque normalisée / Road signalling: traffic signal
- ▶ Optionen: Monitor, Düsenkopf Zubehör, Anzahl der Einlässe
- ▶ Stützen: 4x 200kg / Stands: 4x 200kg

### Mit Tank / With tank

- ▶ Tankmaterial: Polyester / Tanks material: polyester
- ▶ Fassungsvermögen: von 150L bis 200L / Capacity: from 150 to 200 L

## TRAGBARE SCHAUMBEHÄLTER "HANDY FOAM" "HANDY-FOAM" PORTABLE FOAM UNIT

- ▶ Oberflächenbehandlung: Polyesterbeschichtung und harte Eloxierung  
Surface treatment: polyester coating and hard anodisation
- ▶ Verschäumung: ca. x10 oder x70 / approx. x10 ou x70
- ▶ Material: aluminium / Material: aluminium alloy
- ▶ Nenndruck: PN16 / Working pressure: PN16
- ▶ Ansaugverhältnis: 0,4, 1, 3 ou 6%  
Suction percentage: 0,4, 1, 3 or 6%



## DN 150 UND DN 200 VERTEILER DN150 AND DN200 DIVIDERS



- ▶ Nenndruck: PN16  
Working pressure: PN16
- ▶ Material: aluminium  
Material: aluminium alloy
- ▶ Oberflächenbehandlung: Polyesterbeschichtung  
Surface treatment: polyester coating
- ▶ Bedienung: Schwungrad  
Operation: flywheel
- ▶ Optionen : kupplungen Ein/auslasskupplungen, Druckanzeige  
Options: inlet/outlets couplings, pressure gauge

## MISTRAL 300 LÜFTER MISTRAL 300 FAN



- ▶ Nenndruck: PN16 / Working pressure: PN16
- ▶ Arbeitsdruck : 7 bar / Working pressure: 7 bar
- ▶ Material: aluminium / Material: aluminium alloy
- ▶ Optionen: Selbst zumischendes Gerät, Verschäumung durch Gitter  
Options: Self educting device, foam expansion with mesh
- ▶ Oberflächenbehandlung: Polyesterbeschichtung  
Surface treatment: polyester coating
- ▶ Tragegriff / Lift handle

\*Adjustable equipment - 3 functions: high expansion foam generator, misting and ventilation, discharge of fumes and smoke

## SCHLAUCHHASPELN, FREI HÄNGEND UND SCHWENKBAR AUS ROSTFREIEM EDELSTAHL HOSE REELS, SWINGING ROTATING IN STAINLESS STEEL



**Einstellbares Zubehör\***  
**3 Funktionen**  
Schwertschaumgenerator  
Feinnebel und Belüftung  
Beseitigung von Abgasen und Rauch