



PITONES DE BAJA EXPANSION BRANCHPIPER - LOW EXPANSION FOAM

- ▶ Presión nominal : PN16 / Working pressure: PN16
- ▶ Caudal : 200 o 400 L/min @ 5 bar / Flow rate: 200 or 400 lpm @ 5 bar
- ▶ Materia : aleación de aluminio / Material: aluminium alloy
- ▶ Tratamiento del exterior: revestimiento poliéster y anodización dura
Surface treatment: polyester coating and hard anodisation
- ▶ Grifo : esférico / Valve type: ball-valve
- ▶ Apertura : con puñado / Operation: by manoeuvre handle
- ▶ Expansión : x10 / Expansion: approx. x10



PITONES DE MEDIA EXPANSION HAND NOZZLES - DUAL EXPANSION FOAM

- ▶ Presión nominal : PN16 / Working pressure: PN16
- ▶ Caudal : 200 o 400 L/min @ 5 bar / Flow rate: 200 or 400 lpm @ 5 bar
- ▶ Materia : aleación de aluminio / Material: aluminium alloy
- ▶ Tratamiento de superficie : revestimiento poliéster y anodización dura
Surface treatment: polyester coating and hard anodisation
- ▶ Grifo : esférico / Valve type: ball-valve
- ▶ Apertura : con puñado / Operation: by manoeuvre handle
- ▶ Expansión : x70 / Expansion: approx. x10 or x70



EDUCTORES « MIXY » "MIXY" EDUCTORS

- ▶ Presión nominal : PN16 / Working pressure: PN16
- ▶ Caudal : 200 o 400 L/min @ 5 bar / Flow rate: 200 or 400 lpm @ 10 bar
- ▶ Materia : aleación de aluminio / Material: aluminium alloy
- ▶ Tratamiento de superficie : revestimiento poliéster
Surface treatment: polyester coating
- ▶ Entregado con manguera de succión / Supplied with pick-up tube
- ▶ Válvula contra retorno / Non-return valve
- ▶ Válvula de regulación / Control valve

ACOPLES* COUPLINGS*

*Los productos pueden ser entregados con acoples diferentes acorde a su requerimiento
*Products can be equipped with other types of couplings if needed



PLA_01141_Flyer SP-EN_Mineria_Mines



POK SAS

18 Cours Antoine Lavoisier - 10400 Nogent-sur-Seine - FRANCE
Tel. : +33 (0)3 25 39 84 78 - Fax : +33 (0)3 25 39 84 90
info@pok.fr export@pok-fire.com www.pok.fr



YouTube



**MINERIA
MINES**



FABRICANTE CON PASION - WE CREATE WITH PASSION



REMORQUE CON MONITOR ANTEOR TOWABLE ANTEOR MONITOR

Unidad móvil / mobile units

- ▶ Puñado de tracción / Pull handle
- ▶ 2 espacios para mangueras flexibles PIL Ø 70 - largo 20 metros
2 housing for 20 meters fire hoses PIL Ø 70
- ▶ 4 estacas para fijación al suelo / 4 galvanized steel spikes
- ▶ Soportes «Klap Klap» para asegurar el monitor
Bracket "Klapklap" to maintain the monitor
- ▶ Opcional: 2 tramos de 20 metros de mangueras PIL Ø 70
Option: 2 lengths of 20 meters hoses PIL Ø 70

Monitor Anteor / Monitor nozzle anteor

- ▶ Presión nominal: PN16 / Working pressure: PN16
- ▶ Caudal: 3000 L/min / Flow rate: 3000 lpm
- ▶ Materia: aleación de aluminio / Material: aluminium alloy

TURBO-BOMBA TURBO-PUMP

La turbo-bomba permite el traslado del agua de un lugar a un otro. Cuando se pone el agua con presión a la entrada, la turbina gira y entrena la rueda de la bomba. El agua esta succionada por la rueda y enviada a la salida.

El interés es de separar el líquido contaminado succionado del agua usado por la bomba.

The turbo-pump is used to transfer water from one location to another. By supplying pressurized water at the inlet, the turbine rotates and drives the wheel simultaneously.

The water is sucked by the wheel and discharged. The intent is to separate the suctioned polluted liquid from the water used to drive the pump.

- ▶ Caudal : 108 m³/h / Flow rate: 108 m³/h

HIDRO-EDUCTORES CON VALVULA PARA CAUDALES GRANDES HYDRO-EJECTORS FOR LARGE FLOWRATES

Los hidro-eductores funcionan con Venturi.

El agua pasando con presión en los ductos crea una depresión que succiona el líquido. Una válvula contra retorno esta montada en el equipo para evitar de perder el cebado. Una malla de 6 mm impide la succión de piedritas o demás solidos.

Una purga con anillo permite de vaciar a distancia la columna de agua después del uso.

Con orificios que permiten colgar el equipo con una cuerda para asegurarlo.

La cantidad de agua que se puede succionar depende de :

- la presión del agua a la entrada del equipo ,
- la altura de expulsión (diferencia de nivel entre el agua a evacuar y la salida de la manguera).

The hydro ejectors are designed to evacuate or supply water via the ventury effect. The portion of the pressurized water in the converging and diverging pipes creates a vacuum that causes the suction of the liquid to be discharged. A non-return valve, mounted at the base of the apparatus prevents priming. A filter screen of 6 mm prevents the suction of impurities or pebbles. A flush with a ring allows the drain at a distance of the column after use. Several holes allow the attachment of the device with a rope to ensure safety. The amount of water that is available to evacuate in a given period of time depends on:

- motive water pressure at the inlet of the device
- the geometric height of discharge (difference of the level between the water to be evacuated and the outlet of the discharge pipe).

- ▶ Salidas : Storz A/110, Storz C/52 / Outlets: Storz A/110, Storz C/52

UNIDADES MOVILES DE ESPUMA 100 / 150 LITROS MOBILE FOAM UNITS 100 / 150 LITERS

- ▶ Caudal : 200 o 400 L/min / Flow rate: 200 or 400 lpm
- ▶ Presión nominal: PN16 / Working pressure: PN16
- ▶ Materia: aleación de aluminio y de polietileno
Material: aluminium alloy and polyethylene
- ▶ Concentración de uso : 0, 1, 2, 3, 4, 5 et 6%
Suction percentage: 0, 1, 2, 3, 4, 5 and 6%
- ▶ Válvula contra retorno / Non-return valve
- ▶ Válvula de regulación / Control valve
- ▶ Tratamiento del exterior : revestimiento poliéster y anodización dura
Surface treatment: polyester coating and hard anodisation
- ▶ Expansión: x10 o x70 / Expansion: approx. x10 or x70
- ▶ Entregado con manguera de succión / Supplied with pick-up tube

PITONES Y MONITORES MONITORS AND BRANCHPIES

- Acoples de entrada : bridas o acoples estándar
Inlet coupling: flanges or standard couplings
- Presión nominal: PN16 / Working pressure: PN16
- Caudal: Entre 750 L/min y 30000 L/min
Flow rate: from 750 lpm to 30000 lpm
- Díámetro nominal: de 40 mm a 200 mm
Nominal diameter: from 40 mm to 200 mm
- Materia: Aleación de aluminio, acero inoxidable o bronce
Material: aluminium alloy, stainless steel or bronze
- Ajustes en sitio y azimut: manuales o motorizados
Vertical and horizontal movements: manual or motorised
- Expansión: x10
Expansion: approx. x10



MONITORES SOBRE REMOLQUES TOWABLE MONITORS

- Materia: aleación de aluminio y acero
Material: aluminium alloy and steel
- Dimensiones de las ruedas : 145 70 R13
Wheels dimensions: 145 70 R13
- Rueda Jockey plegable
Retractable "Jockey" wheel

- Señalización: placa normativa / Road signaling: traffic signal
- Opciones: monitor, salidas, dimensiones y cantidad de entradas
Options: monitor, outlet equipment, dimensions, number of inlets
- Soportes: 4x 200kg / Stands: 4x 200kg

Con tanque / With tank

- Materia del tanque : Polietileno / Tanks material: polyethylene
- Volumen: 150 L / Capacity: 150 L

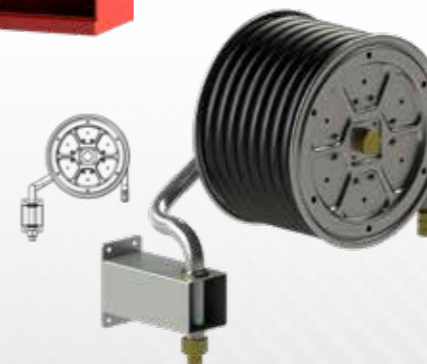


ARMARIO CON DEVANADORES STORAGE CABINET FOR HOSE REEL



DEVANADORES DE ACERO INOXIDABLE HOSE REELS IN STAINLESS STEEL

- Presión máxima de servicio : 12 bar / Maximum working pressure: 12 bar
- Manguera : Ø 25 / Hose: Ø 25
- Largo de manguera : 30 metros / Hose capacity: 30 meters
- Opcional : Soporte de fijación / Option: fixed support



CAMARAS DE ESPUMA FOAM CHAMBERS

- Caudal : entre 300 y 3000 L/min
Flow rate: from 300 to 3000 lpm
- Presión nominal: PN16
Working pressure: PN16
- Materia: acero inoxidable
Material: stainless steel

